

STEELFLEX®

Begehbare Abdeckungen

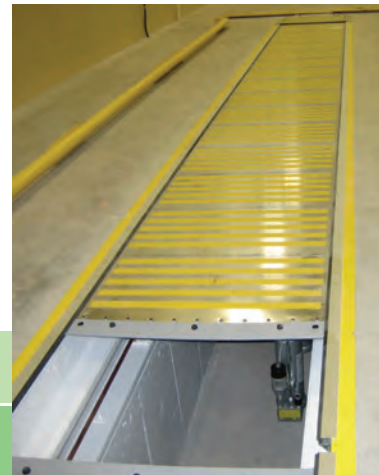


Begehbare STEELFLEX-Abdeckungen bieten optimalen Schutz und wartungsfreien Einsatz.

STEELFLEX-Abdeckungen schützen Maschinenbetten und Kugelgewindetriebe vor Beschädigung sowie Verschmutzung und dienen der Sicherheit des Bedienungspersonals.

Der Einsatz von STEELFLEX-Abdeckungen über offenen Gruben gewährt einen leichten Zugang zu den Maschinen und macht die Verwendung unhandlicher Schiebeplatten überflüssig.

Sie sind auch ideal geeignet als Abdeckungen für Chemikalien-, Entfettungs-, Beschichtungs- oder Farbtanks, z.B. zur Eindämmung gefährlicher Dämpfe.



Merkmale:

- Schwere, solide Ausführung
- Massive, durchgehende Edelstahloberfläche
- Druckluftmotor für leichtes Aufrollen
- Maßgerechte Ausführung für Ihre Maschine oder Ihre Grube
- Unempfindlich gegenüber heißen Spänen, Öl, Kühl- und Schleifmitteln
- Rutschhemmende Oberfläche
- Breite und Länge nach Wunsch

STEELFLEX®

Anwendungsbeispiel

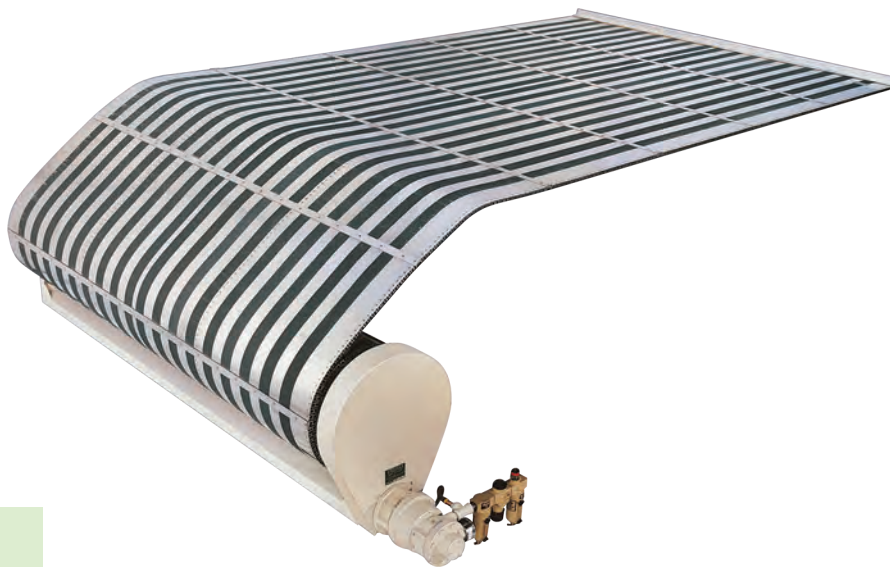
Abdeckung einer Maschinengrube, Breite 5000 mm, Länge 15000 mm



Ausführung:

- STEELFLEX-Abdeckung mit Oberfläche aus Edelstahl auf 50x50 mm Alu-Rechteckprofilen mit seitlichen Edelstahl-Abschlusskappen
- Die Profile laufen auf seitlich angeordneten Messingschienen
- Die pneumatische Aufrollvorrichtung ist mit einer automatischen Abschaltsicherung der Druckluft ausgerüstet
- Mit rutschhemmender Oberfläche

Breitere Abdeckungen oder größere Verfahrwege sind jederzeit möglich.
Bitte teilen Sie uns Ihre Wünsche mit.



HALLTECH

A&A MANUFACTURING

HALLTECH GmbH
Hallbergmooser Str. 5
85445 Schwaig
Germany
Tel. +49 (8122) / 96 60 166
Fax +49 (8122) / 96 60 167
www.halltech.com
info@halltech.de