

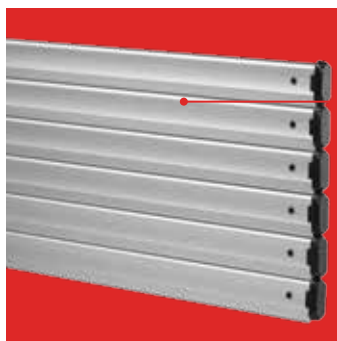
ROLLTÜREN

- Lösch- und Rettungsfahrzeuge
- Servicefahrzeuge und Anhänger
- Maschinen und Anlagen



GORTITE® ROLLTÜREN

BEQUEMER, SICHERER ZUGANG ZU IHREN GERÄTSCHAFTEN



• Besonders hochwertige, seidenmatt Eloxal-Oberfläche, alternativ mit Grundierung und Klarlack zur exakten Abstimmung auf Ihr Fahrzeug

• Aufwickelrolle 76 mm für optimale Raumausnutzung

• Leicht auswechselbare Lamellen

• Edelstahl-Türgriff

ROLLTÜREN ZUBEHÖR

BEQUEMER, SICHERER ZUGANG ZU IHREN GERÄTSCHAFTEN

MANUELLE VERRIEGELUNG

- Standard-Schlüsselcodes nach Wahl
- Verstärkte Ausführung für große Türen



MOTORISCHE VERRIEGELUNG

- Kompakte Konstruktion
- Manuelle Betätigung bei Stromausfall



MAGNETSCHALTER FÜR TÜRÜBERWACHUNG

- Weist unübersehbar auf nicht völlig geschlossene Tür hin



INNERER ÖFFNUNGSGRIFF

- Einfache, leichte Bedienung
- Exklusive Gortite-Konstruktion



LAMELLEN-SICHTGITTER

- Stabiles Polycarbon-Material
- Ideal für Innen- und Außeneinsatz



LED-INNENLEUCHE

- Schlagfester Polycarbonatdeckel
- Wasserbeständig

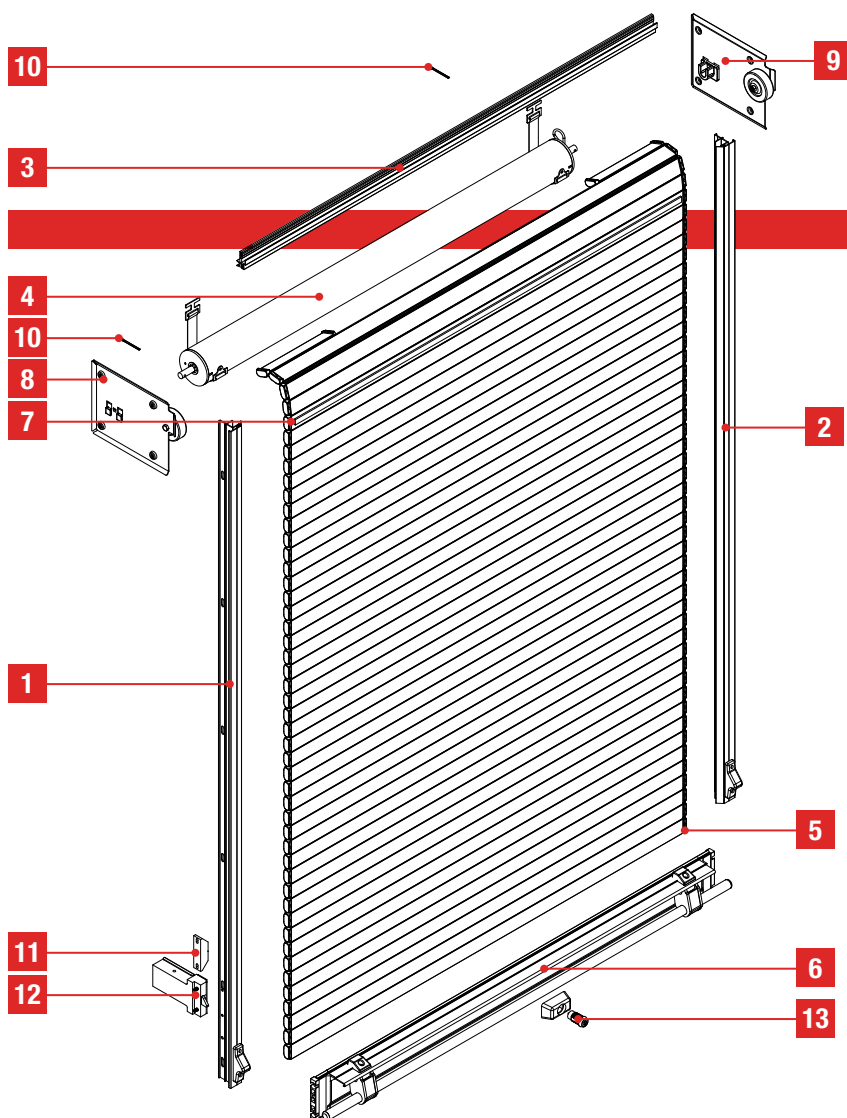


TECHNISCHE DATEN

Innenhöhe mm	Mindesttiefe mm	Sturzhöhe mm	Aufroll- durchmesser mm
bis 635	254	64	137
660 bis 889	267	64	152
914 bis 1270	292	64	152
1295 bis 1524	302	98	197
1549 bis 1778	314	108	210
1803 bis 2286	343	137	238
2311 bis 2641	359	165	267

Türöffnungs- Breite mm	Maximale Innenhöhe mm
457	762
483	1016
508	1422
533	1524
558 - 686	2286
711 - 812	2540
838 - 1981	2794

Die geringste Sturzhöhe beträgt 64 mm. Die aufgeführten Sturzhöhen können dazu dienen, die aufgerollte Tür besser zu verdecken, sind jedoch nicht unbedingt erforderlich.



Beschreibung

Menge

1	Seitenschiene, links	1
2	Seitenschiene, rechts	1
3	Obere Schiene	1
4	Aufwickelrolle	1
5	Rolltür	1
6	Griff	1
7	Dichtungsgummi	1
8	Halteplatte, links	1
9	Halteplatte, rechts	1
10	Rollenachse	2
11	Türkontroll-Schalter	1
12	Motorische Verriegelung	1
13	Manuelle Verriegelung	1

GORTITE® ROLLTÜREN

ANFRAGEFORMULAR

Firma _____

Kontakt _____

Telefon _____

Fax _____

Email Adresse _____

Webseite _____

Straße _____

Stadt, PLZ _____

Land _____

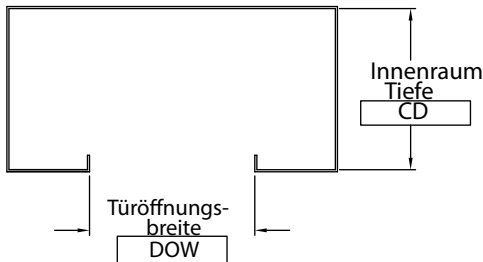
Menge _____

Lieferung bis _____

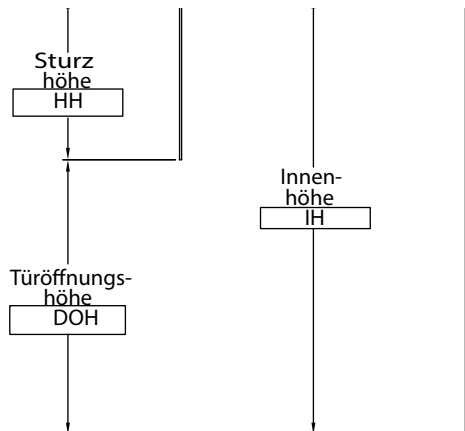
KABINEN ABMESSUNGEN (SIEHE DRAUFSICHT)

Kabine(n)						
DOW:						
DOH:						
HH:						
IH:						
CD:						

DRAUFSICHT



SEITENANSICHT



ANFORDERUNGEN ROLLTÜREN

Türenoberfläche

- Seidenmatte Eloxierung
 - gefräst (zur Lackierung durch Kunden)
 - Nass lackiert
 - nur Türe
 - Tür und Einfassung
 - Griff/Fingerschiene
- Farbspezifikationen _____

Lage der Aufwickelrolle

- vor der Öffnung
- hinter der Öffnung

Seitenschiene

- Standard
- Versenkt
- Universell
- P-Serie
- R-Serie



Vorgebohrte Montagelöcher in Seitenschiene

- Ja
 - Anordnung gemäß A&A
 - Anordnung nach Kundenwunsch (bitte Zeichnung einfügen)

Obere Regenrinne

- Ja Nein
 - Standardlänge
 - Länge nach Kundenwunsch
- Menge: _____ Länge _____

OPTIONEN

Abschlussblech

- Ja Nein
 - Standard
 - Universal

Manuelle Verriegelung

- Ja Nein

Schlüsseltyp

- J236
- 1250

Magnetischer Türkontroll-Schalter

- Ja Nein
 - Schalter rechts an der Tür
 - Schalter links an der Tür
 - lose beiliegend (Lieferung)
- Erdung: Positiv Negativ

Zugschlaufe (für hohe Türen)

- Ja Nein

Motorische Verriegelung (erfordert manuelles Schloss)

- Ja Nein
 - Verriegelung rechte Türseite
 - Verriegelung linke Türseite
 - Verriegelung beidseitig (914 mm oder breiter)

Innenbeleuchtung

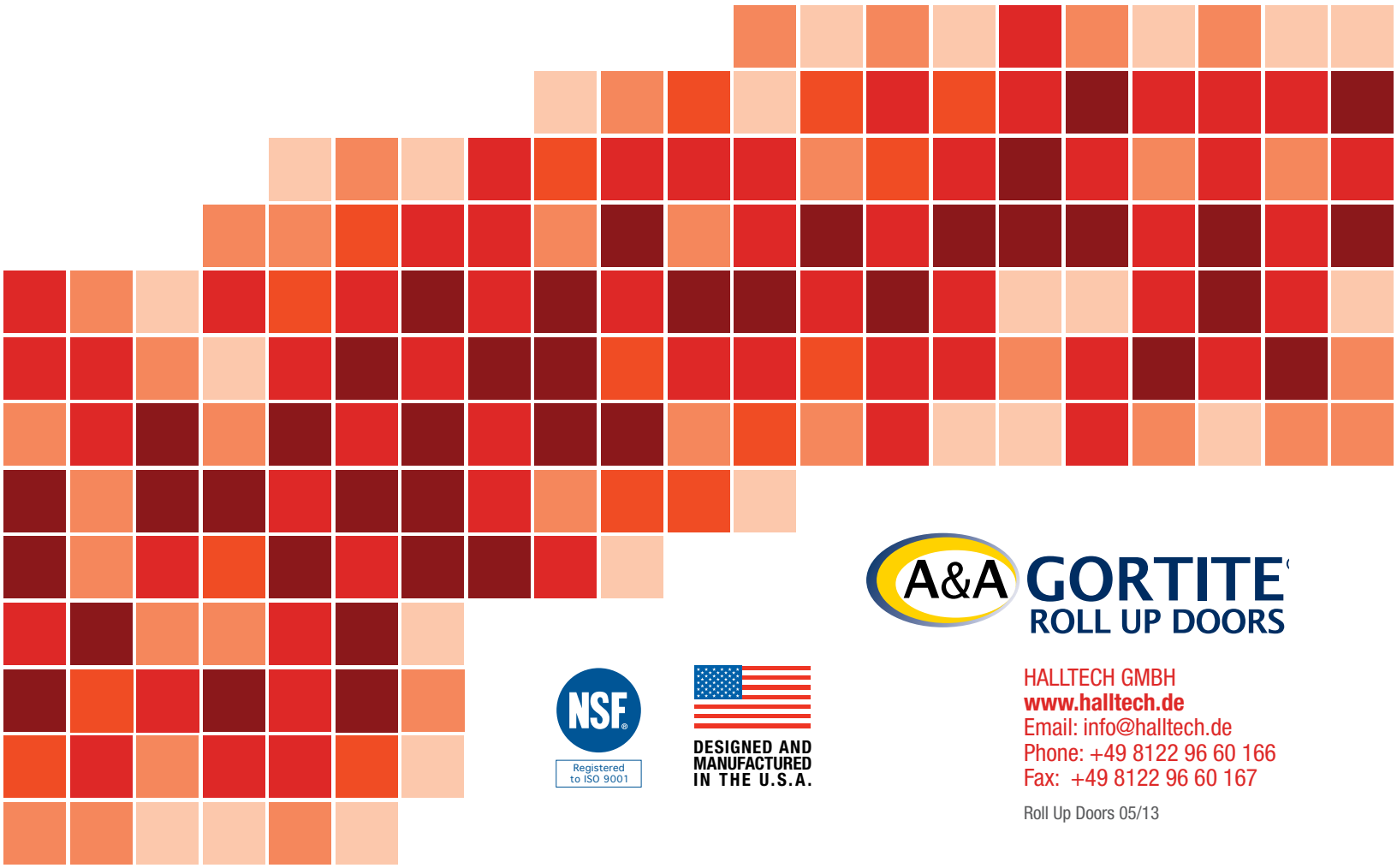
- Ja Nein
 - Beleuchtung rechte Türseite
 - Beleuchtung linke Türseite
 - Beleuchtung an beiden Türseiten
 - als lose Lieferung

GORTITE ROLLTÜREN

- 1 Gortite Rolltüren werden von A&A Manufacturing Co., Inc., New Berlin, WI. hergestellt.
- 2 Rolltüren sind aus doppelseitigen Alu-Strangpressprofilen. Profile 35 mm (1-3/8") und 9,53 mm (3/8") stark, mit seidenmattierter Eloxaloberfläche oder Lackierung gemäß Fahrzeug.
- 3 Zwischen jeder Lamelle befindet sich eine Dichtlippe für wetterfesten Einsatz.
- 4 Die Profile lassen sich ohne Demontage der gesamten Tür austauschen.
- 5 Die Seitenschienen der Türen sind mit Dichtungen zum Schutz des Innenraums vor Verschmutzung und Feuchtigkeit ausgerüstet. Regenrinnen mit Dichtungen dienen zum Schutz des Innenraums vor Verschmutzung und Feuchtigkeit bei voll geschlossener Tür, ebenso am unteren Ende der Tür.
- 6 Alle nichtmetallischen Teile sind aus glasfaserverstärktem Nylon.
- 7 Die Führungsschienen sind aus Edelstahl.
- 8 Die Türen sind für einen Temperaturbereich von -4 °C bis +80 °C geeignet.
- 9 Optional liefern wir ein magnetisches Tür-offen-Warnsystem, Innenbeleuchtung, manuelle Verriegelung, motorische Verriegelung, Abschlussblech und Zugschlaufe bei hohen Türen.

GARANTIE FÜR GORTITE ROLLTÜREN

Die A&A Manufacturing Co., Inc., gewährt eine dreijährige Garantie auf Material- und Verarbeitungsfehlern.



HALLTECH GMBH
www.halltech.de
Email: info@halltech.de
Phone: +49 8122 96 60 166
Fax: +49 8122 96 60 167