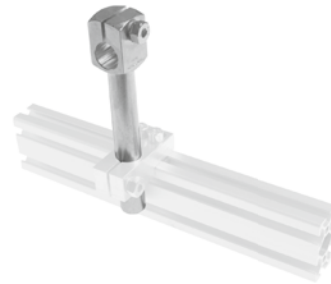
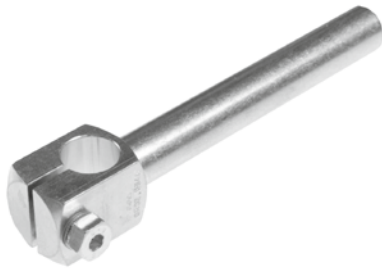




Winkelarme – starr

Sichere Anbindung von Greiferkomponenten über Klemmstücke



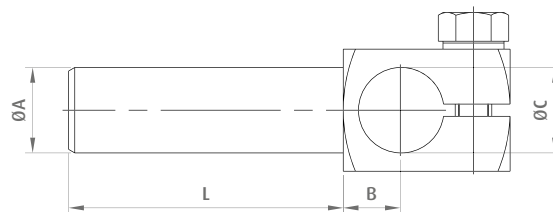
Produktbeschreibung

> Flexible Montage mit hoher Festigkeit

Technische Daten

Art.-Nr.	Gewicht [g]
GR02.070A	20
GR02.071A	24
GR02.072A	28
GR02.083	36
GR02.084	45
GR02.085	52
GR02.101A	80
GR02.102A	95
GR02.103	203
GR02.100	61

Abmessungen



Art.-Nr.	ØA [mm]	B [mm]	ØC [mm]	L [mm]
GR02.070A	10	7	10	30
GR02.071A	10	7	10	60
GR02.072A	10	7	10	90
GR02.083	14	9,5	14	45
GR02.084	14	9,5	14	90
GR02.085	14	9,5	14	130
GR02.101A	20	15	20	100
GR02.102A	20	15	20	150
GR02.103	30	17	30	200
GR02.100	20	15	20	50



Winkelarme – schwenkbar

Sichere Anbindung von Greifzangen



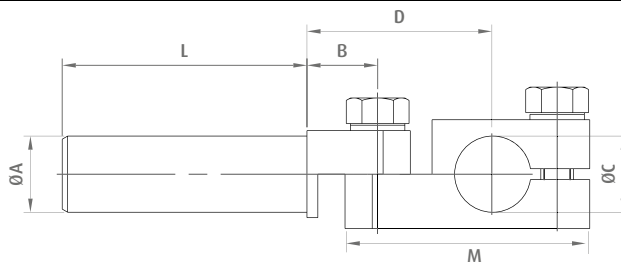
Produktbeschreibung

- > Hohe Montage-Flexibilität
- > Stufenlose Winkelverstellung
- > Sichere Klemmung durch M6 Schrauben

Technische Daten

Art.-Nr.	Gewicht [g]
GR02.140	36
GR02.141	40
GR02.142	45
GR02.153	60
GR02.154	68
GR02.155	78
GR02.170	87
GR02.171	103
GR02.172	120
GR02.180	42
GR02.181	51
GR02.182	59

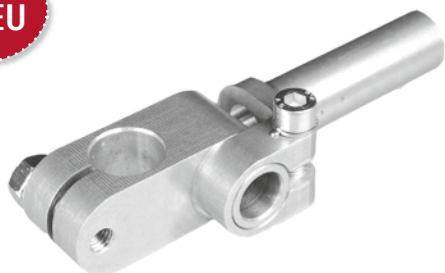
Abmessungen



Art.-Nr.	ØA [mm]	B [mm]	ØC [mm]	D [mm]	L [mm]	M [mm]
GR02.140	10	11	10	27	30	36,5
GR02.141	10	11	10	27	60	36,5
GR02.142	10	11	10	27	90	36,5
GR02.153	14	13	14	36	45	36,5
GR02.154	14	13	14	36	90	36,5
GR02.155	14	13	14	36	130	36,5
GR02.170	20	15	20	36	50	49
GR02.171	20	15	20	36	100	49
GR02.172	20	15	20	36	150	49
GR02.180	14	13	10	29	45	36,5
GR02.181	14	13	10	29	90	36,5
GR02.182	14	13	10	29	130	36,5



NEU



Modulare Winkelarme – schwenkbar, verstärkt
Sichere Anbindung von Greifzangen

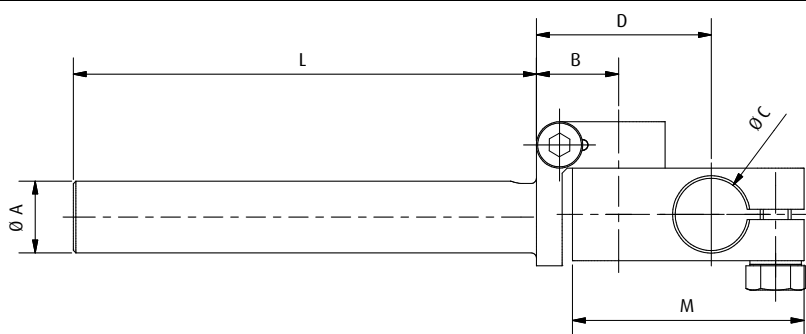
Produktbeschreibung

- > Erhöhte Prozess-Sicherheit durch optimierten Sitz der Angusszange dank neuartiger Klemmung
- > Bis zu 22 % leichter gegenüber GR02.140 ff.
- > Flexibler Austausch des Klemmkopfes mit Saugkopf von GR03.240-242, GR03.250-252, GR03.260-263

Technische Daten

Art.-Nr.	Gewicht [g]
GR02.240	29
GR02.241	32
GR02.242	35
GR02.250	50
GR02.251	58
GR02.252	66
GR02.260	89
GR02.261	104
GR02.262	119

Abmessungen

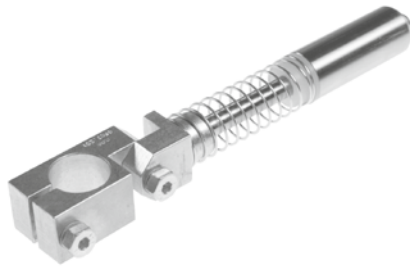


Art.-Nr.	Ø A [mm]	B [mm]	Ø C [mm]	D [mm]	L [mm]	M [mm]
GR02.240	10	14	10	26	30	35
GR02.241	10	14	10	26	60	35
GR02.242	10	14	10	26	90	35
GR02.250	14	16	14	34	45	45
GR02.251	14	16	14	34	90	45
GR02.252	14	16	14	34	130	45
GR02.260	20	19	20	43	50	59
GR02.261	20	19	20	43	100	59
GR02.262	20	19	20	43	150	59



Winkelarme – gefedert, schwenkbar und verdrehgesichert

Gefederte Lagerung von Greiferkomponenten, wie z. B. Greifzangen und Greiffingern



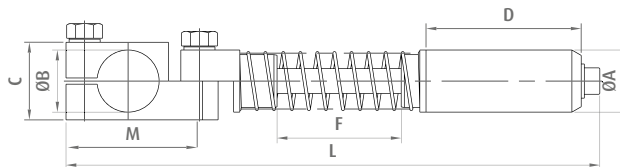
Produktbeschreibung

- > Präzise Bewegung durch Kugelumlaufführung für die Aufnahme von Querkräften und Momenten
- > Ausgelegt für hohe Belastungen

Technische Daten

Art.-Nr.	Hub [mm]	Gewicht [g]
GR03.200	40	182
GR03.201	40	202

Abmessungen



Art.-Nr.	ØA [mm]	ØB [mm]	C [mm]	D [mm]	F [mm]	L [mm]	M [mm]
GR03.200	20	10	16	50	40	165	39
GR03.201	20	20	20x25	50	40	175	49



Saugfinger – starr
Einbindung von Vakuumsaugern in Greifsysteme



Produktbeschreibung

> Hohe Montage-Flexibilität durch zwei Vakuumschlüsse an Kopf und Schaftende

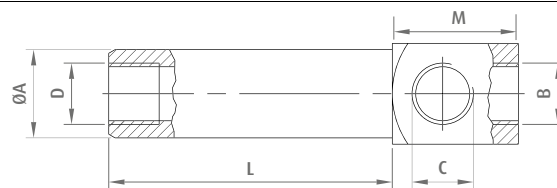
Bestellhinweis

Verschluss-Stopfen passend für beide Anschlüsse im Lieferumfang enthalten

Technische Daten

Art.-Nr.	Gewicht [g]
GR03.001A	11
GR03.002A	16
GR03.003A	22
GR03.010A	27
GR03.011A	39
GR03.012A	49
GR03.036	64
GR03.037	100
GR03.038	137
GR03.039	203

Abmessungen



Art.-Nr.	ØA [mm]	B	C	D	L [mm]	M [mm]
GR03.001A	10	M5	M5	M5	30	13
GR03.002A	10	M5	M5	M5	60	13
GR03.003A	10	M5	M5	M5	90	13
GR03.010A	14	G1/8	G1/8	G1/8	45	20
GR03.011A	14	G1/8	G1/8	G1/8	90	20
GR03.012A	14	G1/8	G1/8	G1/8	130	20
GR03.036	20	G1/4	G1/8	G1/8	50	23
GR03.037	20	G1/4	G1/8	G1/8	100	23
GR03.038	20	G1/4	G1/8	G1/8	150	23
GR03.039	30	G1/4	G1/4	G1/8	200	30



Saugfinger – schwenkbar

Einbindung von Vakuumsaugern in Greifsysteme



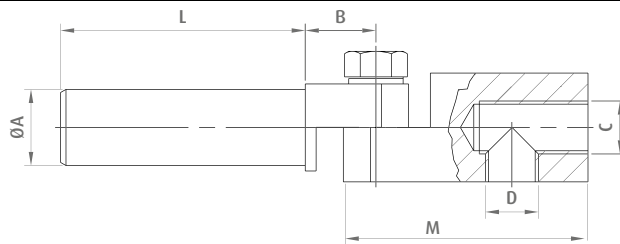
Produktbeschreibung

- > Stufenlose Winkelverstellung und sichere Klemmung durch M6 Schrauben
- > Hohe Montage-Flexibilität durch Innen- und Außensechskantschraube

Technische Daten

Art.-Nr.	Gewicht [g]
GR03.040	35
GR03.041A	38
GR03.042A	43
GR03.050A	58
GR03.051A	69
GR03.052A	78
GR03.070A	72
GR03.071A	87
GR03.072A	103
GR03.073A	93
GR03.074A	106
GR03.075A	123

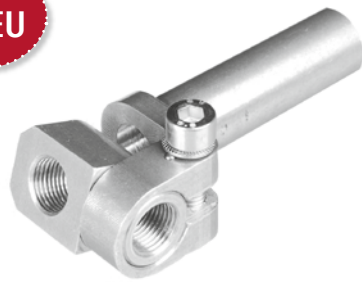
Abmessungen



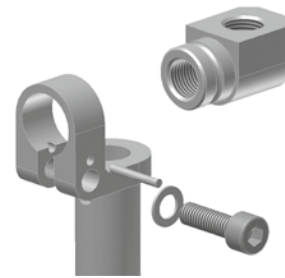
Art.-Nr.	ØA [mm]	B [mm]	C	D	L [mm]	M [mm]
GR03.040	10	11	M5	M5	30	36,5
GR03.041A	10	11	M5	M5	60	36,5
GR03.042A	10	11	M5	M5	90	36,5
GR03.050A	14	13	G1/8	G1/8	45	47
GR03.051A	14	13	G1/8	G1/8	90	47
GR03.052A	14	13	G1/8	G1/8	130	47
GR03.070A	20	15	G1/8	G1/8	50	47
GR03.071A	20	15	G1/8	G1/8	100	47
GR03.072A	20	15	G1/8	G1/8	150	47
GR03.073A	20	15	G1/4	G1/4	50	49
GR03.074A	20	15	G1/4	G1/4	100	49
GR03.075A	20	15	G1/4	G1/4	150	49



NEU



Modulare Saugfinger – schwenkbar, starr
Einbindung von Vakuumsaugern in Greifersysteme



Montagedarstellung

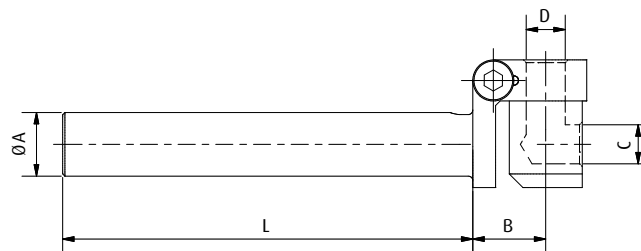
Produktbeschreibung

- > Bis zu 50 % leichter im Vergleich zu GR03.040 ff.
- > Stufenlose Winkelverstellung
- > Sichere Montage und Demontage ohne Sprengring
- > Schneller Umbau in einen schwenkbaren Winkelarm durch Austausch des Saugkopfes mit Klemmkopf von GR02.240-242 ff.
- > Anstelle des Saugkopfes kann alternativ eine Greifzange direkt befestigt werden
(Bsp. GR03.240-242: geeignet für Greifzangen Serie 80, 90, 100;
GR03.260-263: geeignet für Greifzangen Serie 130, 140)

Technische Daten

Art.-Nr.	Gewicht [g]
GR03.240	15
GR03.241	18
GR03.242	21
GR03.250	29
GR03.251	37
GR03.252	46
GR03.260	57
GR03.261	71
GR03.262	86

Abmessungen



Art.-Nr.	Ø A [mm]	B [mm]	C [mm]	D [mm]	L [mm]
GR03.240	10	14	M5	M5	30
GR03.241	10	14	M5	M5	60
GR03.242	10	14	M5	M5	90
GR03.250	14	16	G1/8	G1/8	45
GR03.251	14	16	G1/8	G1/8	90
GR03.252	14	16	G1/8	G1/8	130
GR03.260	20	19	G1/4	G1/4	50
GR03.261	20	19	G1/4	G1/4	100
GR03.262	20	19	G1/4	G1/4	150



Saugfinger – gefedert

Aufnahme der Hubbewegung beim Auswurf von Spritzgusswerkstücken aus der Form



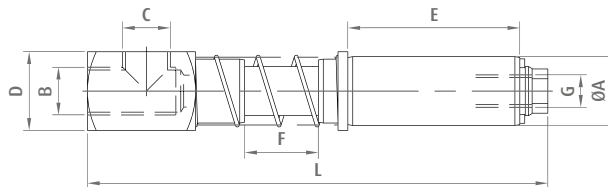
Produktbeschreibung

- > Leichtgängige Führung durch Kunststoffgleitbuchsen
- > Maximale Prozess-Sicherheit, da kein Verklemmen bei schrägen Belastungen
- > Hohe Flexibilität durch zweiten Luftanschluss (ab GR03.090A)

Technische Daten

Art.-Nr.	Hub [mm]	Gewicht [g]
GR03.080A	10	18
GR03.081A	20	18
GR03.090A	15	45
GR03.091A	35	48
GR03.114	20	127
GR03.115	40	136

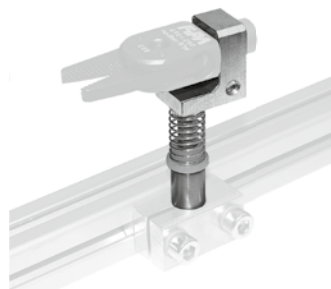
Abmessungen



Art.-Nr.	ØA [mm]	B	C	D [mm]	E [mm]	F [mm]	G	L [mm]
GR03.080A	10	M5	M5	10	25	10	--	67
GR03.081A	10	M5	M5	10	25	20	--	77
GR03.090A	14	G1/8	G1/8	16	35	15	M5	93,5
GR03.091A	14	G1/8	G1/8	16	35	35	M5	113,5
GR03.114	20	G1/4	G1/8	20	55	20	G1/8	128,5
GR03.115	20	G1/4	G1/8	20	55	40	G1/8	148,5



Saugfinger – gefedert, schwenkbar und verdrehgesichert
Aufnahme der Hubbewegung beim Auswurf von Spritzgusswerkstücken aus der Form



Produktbeschreibung

- > Leichtgängige Führung durch Kunststoffgleitbuchsen
- > Maximale Prozess-Sicherheit, da kein Verklemmen bei schrägen Belastungen
- > Zuverlässige Klemmung des eingestellten Winkels

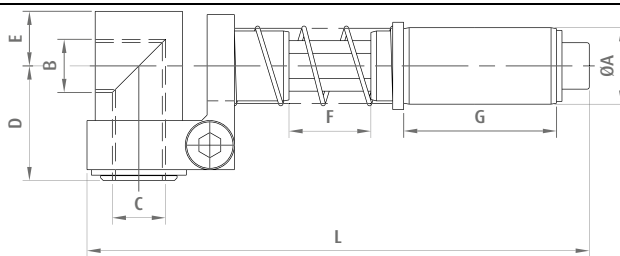
Hinweis

Optionale Verwendung, z. B. als gefederter Greifzangenhalter (siehe Abbildung)

Technische Daten

Art.-Nr.	Hub [mm]	Gewicht [g]
GR03.120A	10	35
GR03.121A	20	37
GR03.130A	15	75
GR03.131A	35	84
GR03.152A	20	207
GR03.153A	40	229

Abmessungen



Art.-Nr.	ØA [mm]	B	C	D [mm]	E [mm]	F [mm]	G [mm]	L [mm]
GR03.120A	10	M5	M5	17	6	10	25	70
GR03.121A	10	M5	M5	17	6	20	25	80
GR03.130A	14	G1/8	G1/8	21	8	15	28	92
GR03.131A	14	G1/8	G1/8	21	8	35	28	112
GR03.152A	20	G1/4	G1/4	23,5	10	20	50	128
GR03.153A	20	G1/4	G1/4	23,5	10	40	50	148

