



Bernoulli-Sauger - Serie SX-B-PK

Berührungslose Vakuum-Sauggreifer



Produktbeschreibung

- > Integrierte Vakuumzeugung nach Bernoulli-Prinzip
- > Betrieb ohne Ejektor, nur durch Druckluft
- > Berührungsarmer und verwindungssteifer Transport von empfindlichen Produkten
- > Große Haltekraft: Pro Bernoulli-Sauger können bis zu 1.200 g Masse bewegt werden
- > Perfekte Eignung für poröse Produkte durch hohen Volumenstrom bei geringem Vakuumgrad
- > Einfache Installation, System flexibel erweiterbar durch seitliche Druckluftzuführungen
- > Lange Lebensdauer durch wartungsfreien Betrieb

Technische Daten

Art.-Nr.	Typ	Betriebsdruck [bar]	Haltekraft bei 5 bar [N]	Luftverbrauch bei 5 bar [l/min]	Umgebungs-temperatur [°C]	Medium	Ölgehalt der Druckluft [mg/m ³]	Max. Partikelgröße [µm]	Gewicht [g]
65.510-PK	SX-B-PK-20	1 - 7	2,5	150	5 - 60	Druckluft	0	40	10
65.520-PK	SX-B-PK-30	1 - 7	3	150	5 - 60	Druckluft	0	40	20
65.530-PK	SX-B-PK-40	1 - 7	5,5	150	5 - 60	Druckluft	0	40	30
65.540-PK	SX-B-PK-60	1 - 7	12	220	5 - 60	Druckluft	0	40	70

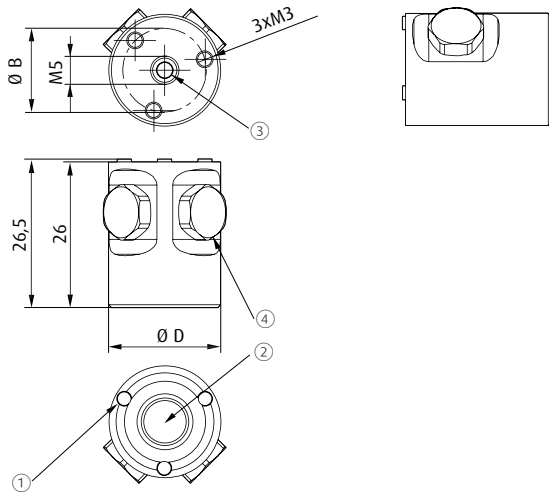
Technische Eigenschaften

- > Der Taupunkt muss mindestens 15 °C unter der Umgebungs- und Medientemperatur liegen und darf 3 °C nicht überschreiten
- > Betrieb nur mit ungeölter, trockener Druckluft
- > Hochresistent gegenüber zahlreichen Chemischen Reinigungsmitteln aus der Lebensmittelindustrie
- > Geeignet für alle konventionellen CIP (Cleaning-In-Place) und SIP (Sterilization-In-Place) Prozesse
- > Hygienisches Produktdesign ermöglicht schnelle und einfache Reinigung
- > Werkstoffe:
 - Gehäuse: Polyetheretherketon
 - Pad: Silikonkautschuk
 - Düse: Edelstahl
 - Dichtungen: Fluorkautschuk
 - Blindschrauben: Polyetheretherketon

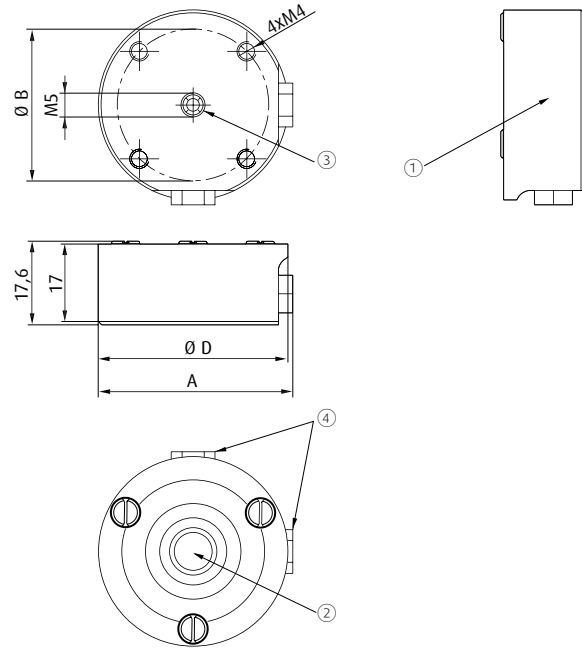
* Die Art.-Nr. bei Bestellung mit entsprechendem Materialcode ergänzen. Sie finden diesen unter www.fipa.com



Abmessungen



65.510-PK



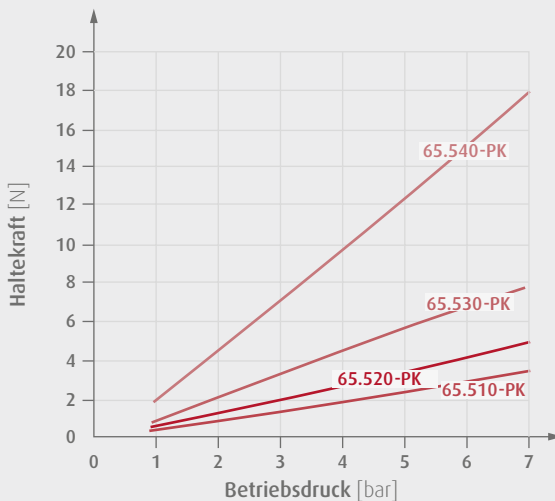
65.520-PK | 65.530-PK | 65.540-PK

① = Pads Silikonkautschuk ② = Düse ③ = Druckluftanschluss ④ = alternativer Luftanschluss

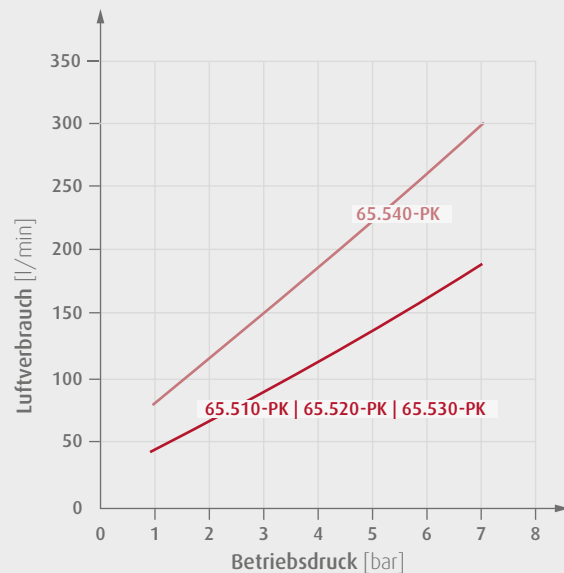
Art.-Nr.	Ø D [mm]	A [mm]	Ø B [mm]
65.510-PK	20	--	15
65.520-PK	30	31	22
65.530-PK	40	41	32
65.540-PK	60	61	45

Diagramme

> Haltekraft in Abhängigkeit vom Betriebsdruck



> Luftverbrauch in Abhängigkeit vom Betriebsdruck



* Die Art.-Nr. bei Bestellung mit entsprechendem Materialcode ergänzen. Sie finden diesen unter www.fipa.com